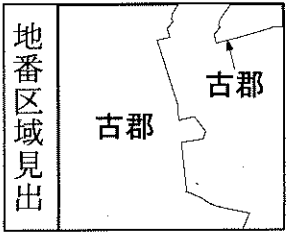
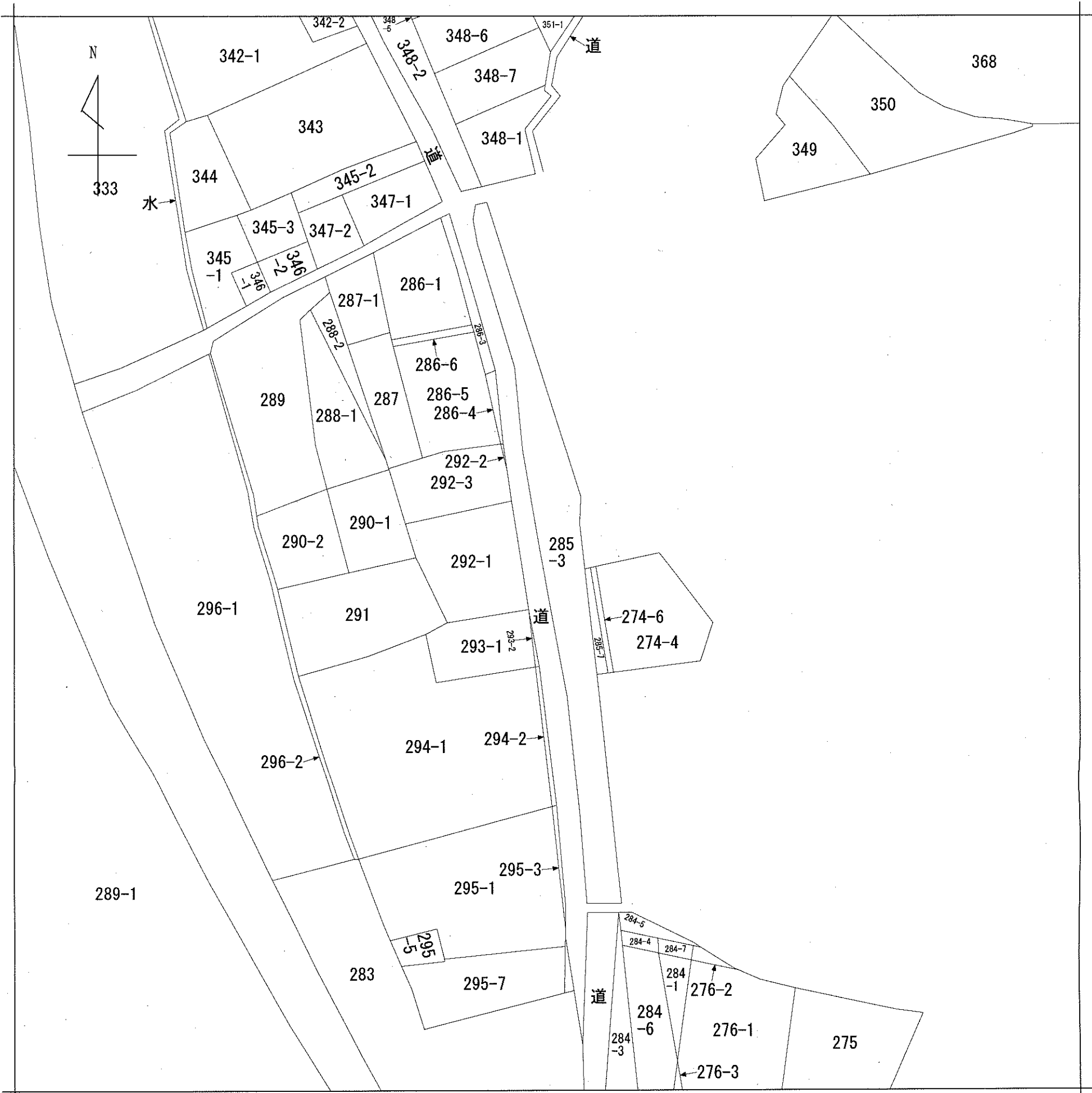


物 件 調 書

登記簿 記載事項		土地	工作物	有	樹木	無
			伊賀市古郡字森274-4		雑種地	230.00 m ²
接面道路の状況			西側	国道422号線	幅員	10 m
法令に基づく制限	建都 築市 基計 準画 法	用途地域	指定なし			
		建ぺい率	60%			
		容積率	200%			
		高度制限	指定なし			
		防火指定	指定なし(建築基準法22条内)			
	その他		伊賀市の適正な土地利用に関する条例:幹線道路沿道区域(沿道サービス道路地区)			
	照会先		用途地域・土地利用 伊賀市開発指導室 0595-22-9733 建築基準法 伊賀市建築課 0595-22-9732			
供給処理 施設の概要		配管等の状況		照会先		
		電気	接面道路配線	有	詳しくは電気事業者へ問い合わせる必要があります。	
		都市ガス	接面道路配管	無	詳しくはガス事業者へ問い合わせる必要があります。	
		上水道	接面道路配管	有	詳しくは伊賀市上下水道伊賀市上下水道部お客様センター(0595-24-0013)へ問い合わせる必要があります。	
		下水道	接面道路配管	有	詳しくは伊賀市上下水道部下水道課(0595-24-2137)へ問い合わせる必要があります。	
交通機関		鉄道等	伊賀鉄道 比土駅まで約1000m			
特 記 事 項	・本物件(工作物等含む。)は、すべて現状有姿のまま引渡します。また、市は契約不適合責任を一切負いません。 ・隣接地との境界確定済です。 ・地下埋設物調査、地盤調査、土壌汚染状況調査は未実施です。 ・水道、下水道、ガス、電気の引込工事等の要否について確認が必要です。 ・物件調書は、買受申請者が物件の概要を把握するための参考資料です。申込み前に必ず買受申請者ご自身において、現地及び諸規制について調査確認を行ってください。					



請求部	所在	伊賀市古郡字森				地番	285番3			
出力縮	縮尺不明	精度区分		座標系 番号又は 記号		分類	地図に準ずる図面		種類	旧土地台帳附属地図
作成年月日	大正5年6月			備付年月日 (原図)		補記事項				

地番 274-4. 274-6

地積測量図

土地の所在 伊賀市古郡字森

求積表

地番	㊤ 274-4			
N0	Xn	Yn	Xn · (Yn+1-Yn-1)	距離
P2	-146357.837	14034.188	1211842.890360	4.860
L8	-146362.552	14035.368	-586474.745864	10.832
P3	-146373.009	14038.195	-2681260.778862	16.056
S 4021	-146368.787	14053.686	-2198898.287101	4.366
S 4020	-146364.446	14053.218	105821.494458	1.059
S 4019	-146363.418	14052.963	134800.707978	1.115
S 4018	-146362.523	14052.297	536418.646795	3.869
S 4017	-146360.078	14049.298	898650.878920	3.852
S 4016	-146357.847	14046.157	601238.035476	1.336
S 4015	-146356.925	14045.190	367209.524825	2.956
S 4014	-146354.403	14043.648	1610191.141806	10.063
合計			-460.491209	
合計面積			230.2456045	
地積			230	m ²

地番	㊤ 274-6			
N0	Xn	Yn	Xn · (Yn+1-Yn-1)	距離
P2	-146357.837	14034.188	216902.314434	0.321
S 4013-1	-146357.947	14033.886	-56786.883436	4.569
A3	-146362.464	14034.576	-271502.370720	4.941
A2	-146367.266	14035.741	-399143.534382	5.006
A1	-146372.023	14037.303	-269617.266366	1.186
S 4668-1	-146373.176	14037.583	-130564.872992	0.634
P3	-146373.009	14038.195	324216.214935	10.832
L8	-146362.552	14035.368	586474.745864	4.860
合計			-21.652663	
合計面積			10.8263315	
地積			10	m ²

総合計面積

241.0719360 m²

世界測地系

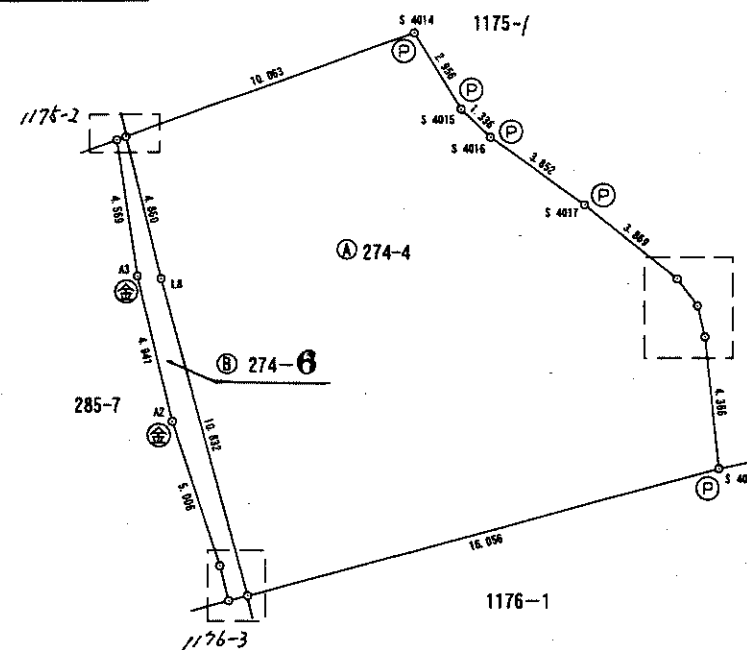
測量年月日 平成27年 2月10日

座標系 VI系

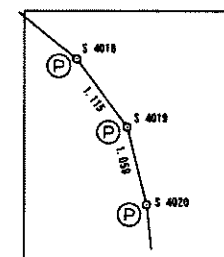
土地改良基準点

N3116	X=-146642.936
	Y= 14308.850
NN120-1	X=-146752.702
	Y= 14321.153

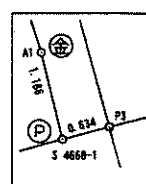
拡大図1/100



拡大図1/100



拡大図1/100



筆界点	境界標の種類
⊗	木杭
⊙	ベシ
⊖	コンクリート杭
⊕	プラスチック杭
⊙	金属鉄

作製者

縮尺

1/250