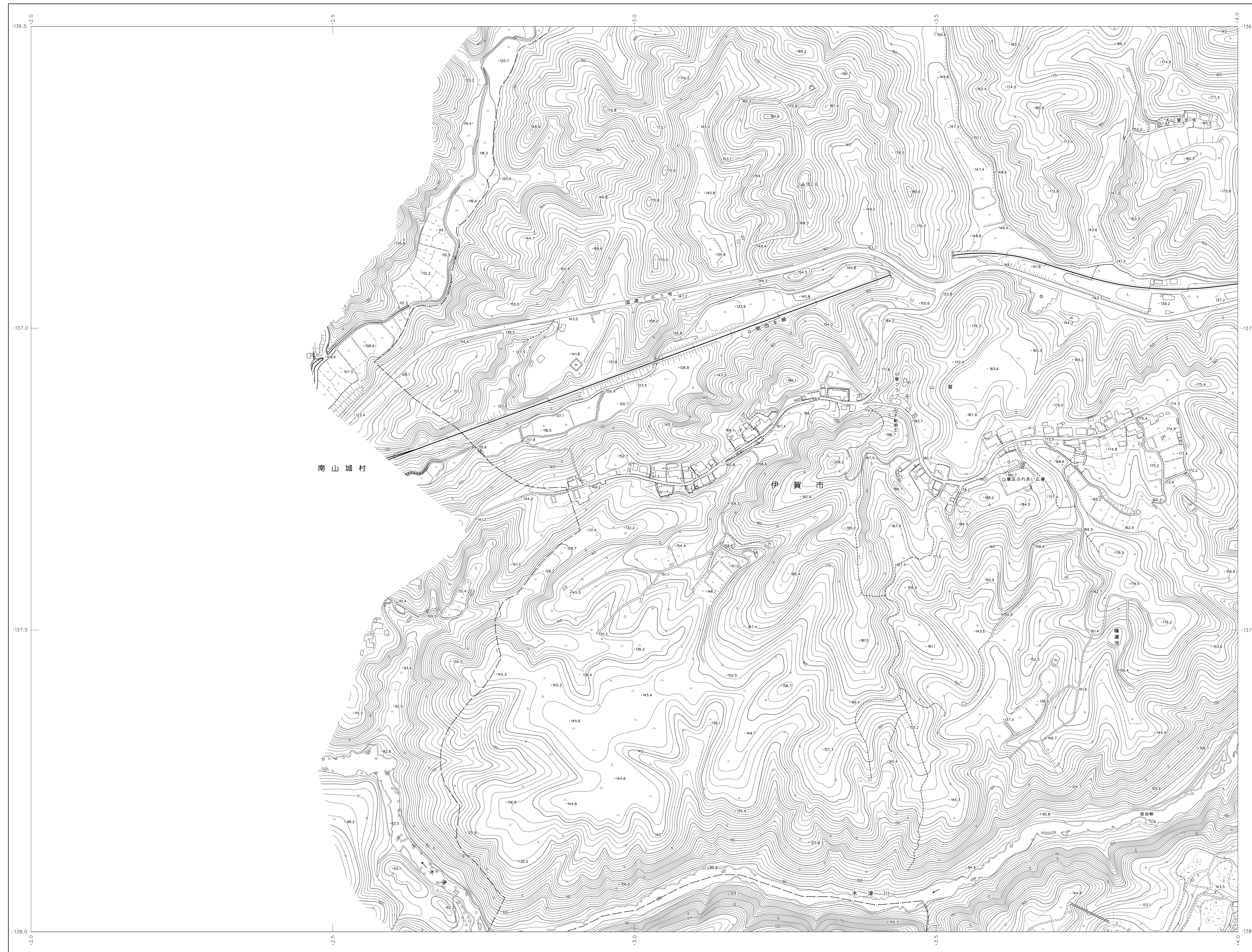


060E504  
1:2,500地形図

# 三重県共有デジタル地図



OE502	OE511
OE504	OE513
OE602	OE611

記号

- ▲37.2 三角点
- 12.04 水準点
- 14.8 多角点等
- 25.6 標高25.6m 標高不明な位置に示す
- 90.7 標高90.7m 標高不明な位置に示す
- ▲15.8 標高15.8m 標高不明な位置に示す
- 標高不明な位置に示す

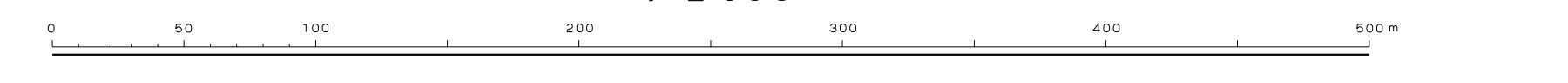
□	普通建物	△	神社	+	門	門
□	変りり建物	□	社務所	○	田舎	田舎
○	普通雲影	△	学校	△	橋	橋
○	変りり雲影	△	文芸部	△	滝	滝
○		△	児童部	△	橋脚	橋脚
○		△	青年部	△	橋脚	橋脚
○		△	婦人会	△	橋脚	橋脚
○		△	老人ホーム	△	橋脚	橋脚
○		△	介護施設	△	橋脚	橋脚
○		△	診療所	△	橋脚	橋脚
○		△	診療所	△	橋脚	橋脚
○		△	診療所	△	橋脚	橋脚
○		△	診療所	△	橋脚	橋脚
○		△	診療所	△	橋脚	橋脚

060E504

平成20年測量  
平成24年修正  
平成30年修正

1. 平成20年12月 撮影  
2. 平成30年 9月 現地調査

1:2,500



【この地形図は、地上測量図及び空中写真測量図の測地座標を  
併用して作成したものである。(国土地理院) 平成25年(第3回)改訂版】

計画機関 **三重県市町総合事務組合**  
作業機関名 **共有デジタル地図  
共同整備事業共同企業体**