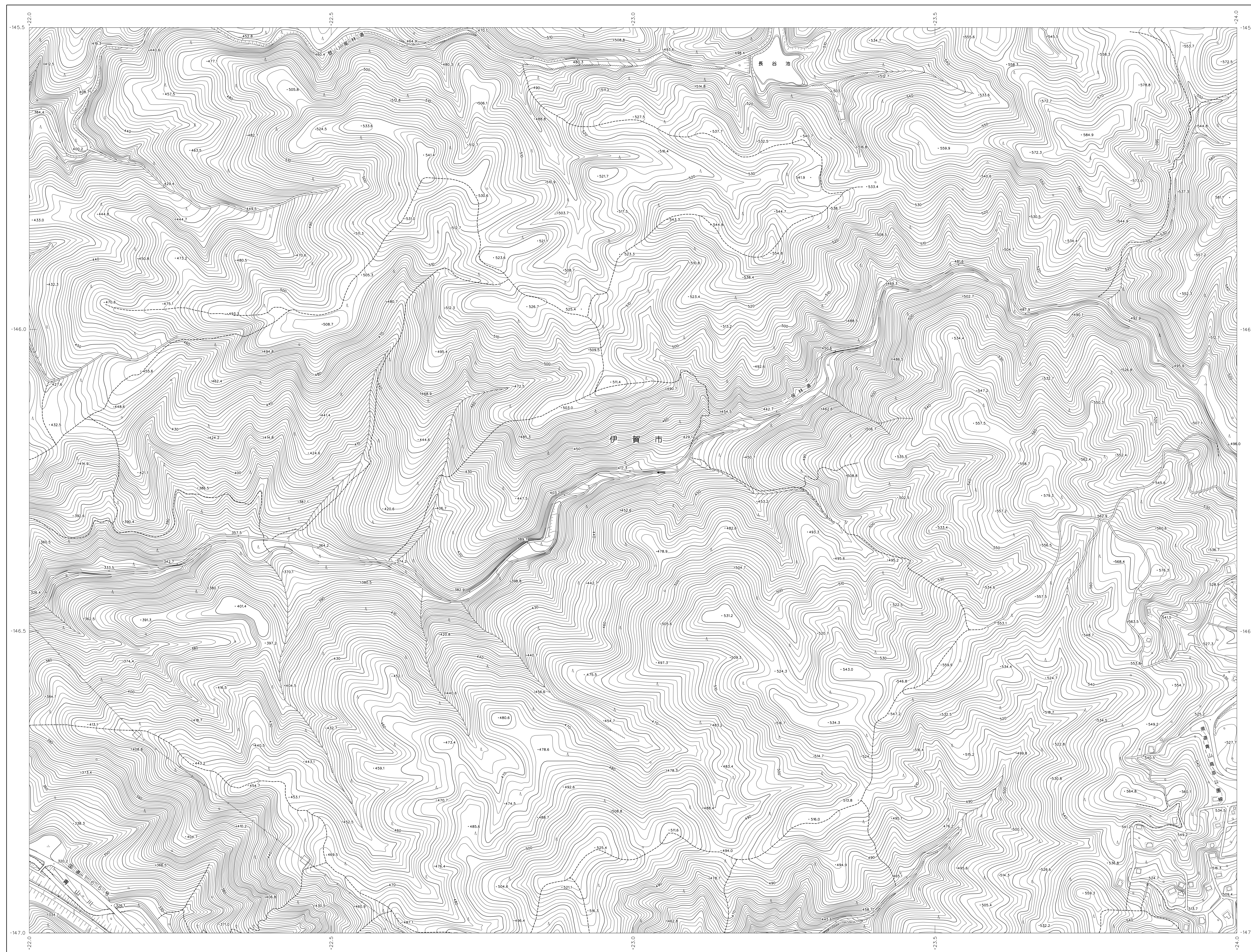
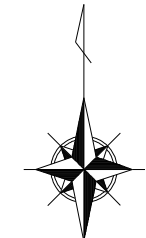


060E854
1:2,500地形図

三重県共有デジタル地図



060E851	060E852	060E861
060E853	060E854	060E863
060E951	060E952	060E961



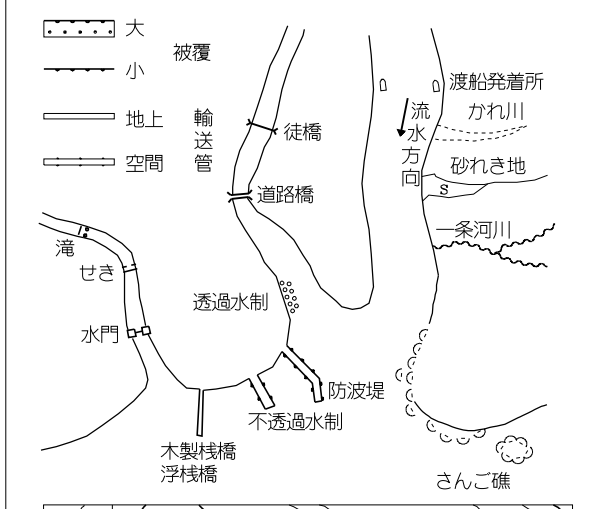
記号

△37.2	三角点
※12.04	水準点
※14.8	多角点等
●25.6	標高約25.6メートル
●9.7	標高約9.7メートル
▲15.8	標高約15.8メートル

行	社	門	門
社	社	田	田
校	校	門	門
文	文	門	門
校	校	門	門
校	校	門	門
校	校	門	門
校	校	門	門
校	校	門	門
校	校	門	門
校	校	門	門

———	普通道路	———	普通道路
———	普通道路	———	普通道路
———	普通道路	———	普通道路
———	普通道路	———	普通道路
———	普通道路	———	普通道路
———	普通道路	———	普通道路
———	普通道路	———	普通道路
———	普通道路	———	普通道路
———	普通道路	———	普通道路
———	普通道路	———	普通道路

田	田	田	田	田	田
田	田	田	田	田	田
田	田	田	田	田	田
田	田	田	田	田	田
田	田	田	田	田	田
田	田	田	田	田	田

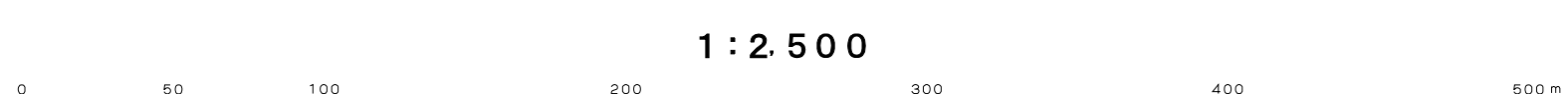


平成14年度国土院委託研究報告書(地形図部)による
第一水準点(世界測地系)による
投影変換(力丸)投影法
投影表示してある標高値はメートル単位
変換は、5メートル未満
高さの表示は、5メートル未満
等高線の間隔は2メートル

平成20年測量
平成24年修正
平成30年修正

1. 平成20年12月	編製
2. 平成30年9月	現地調査

1:2,500



【この測量成果は、地上地形図及び航空写真と対応する測量成果を
使用して作成したものである。 (保証期間) 平成20年12月30日迄】

計画機関 三重県市町総合事務組合
作業機関名 共有デジタル地図
共同整備事業共同企業体

060E854