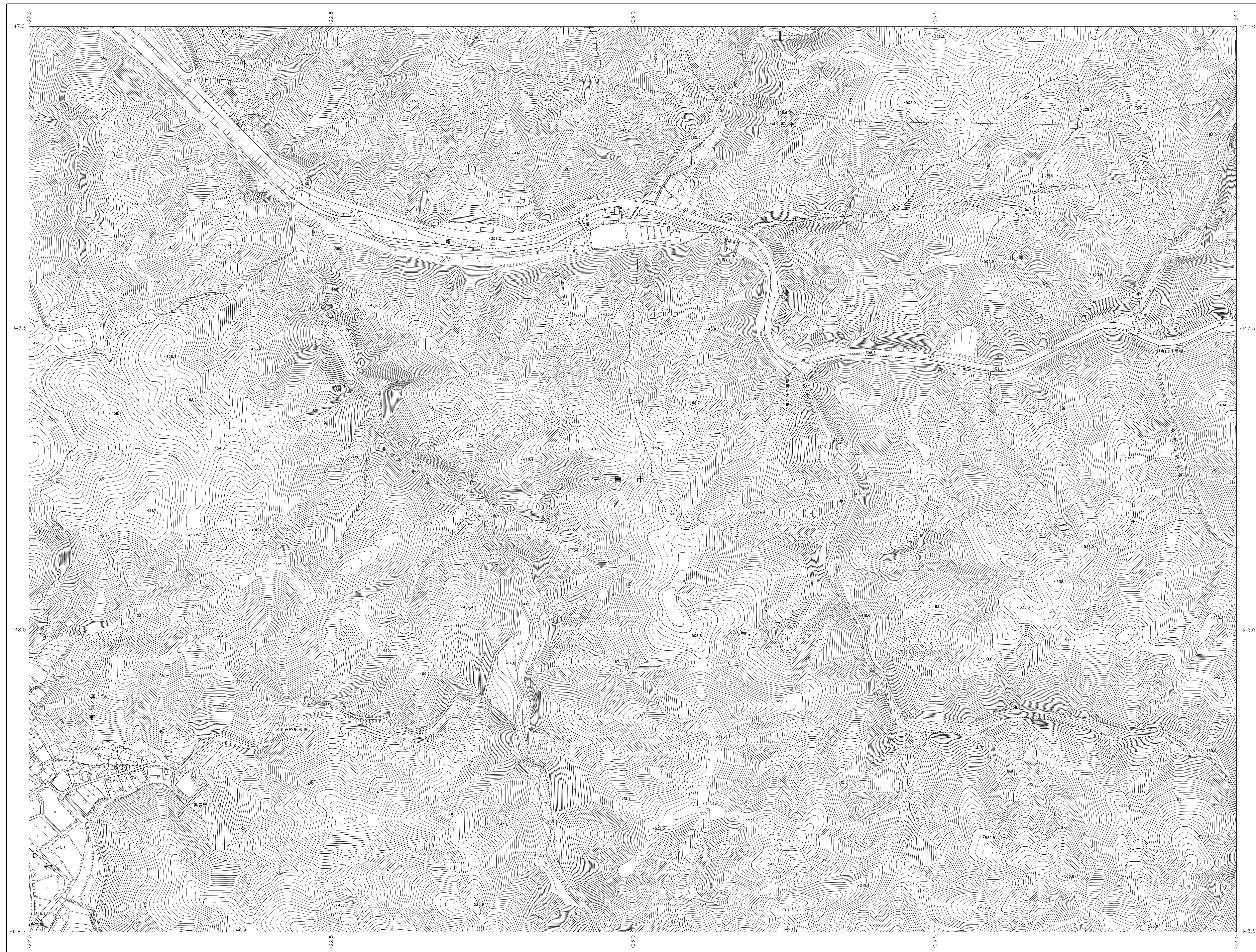


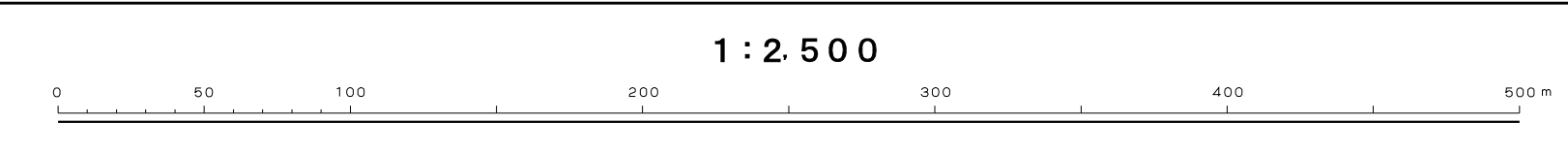
三重県共有デジタル地図



平成 20年 測量
平成 24年 修正
平成 30年 修正

1.平成20年12月 撮影
2.平成30年 9月 現地調査

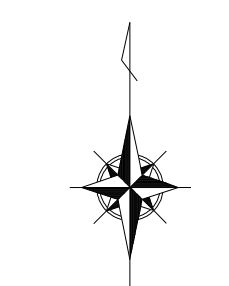
1:2,500



【この図面は、国土地理院の提供による地形図の図面をデジタル化したものである。】

計画機関 三重県市町総合事務所
作業機関名 共有デジタル地図
共同整備事業共同企業体

OE853	OE854	OE863
OE951	OE952	OE961
OE953	OE954	OE963

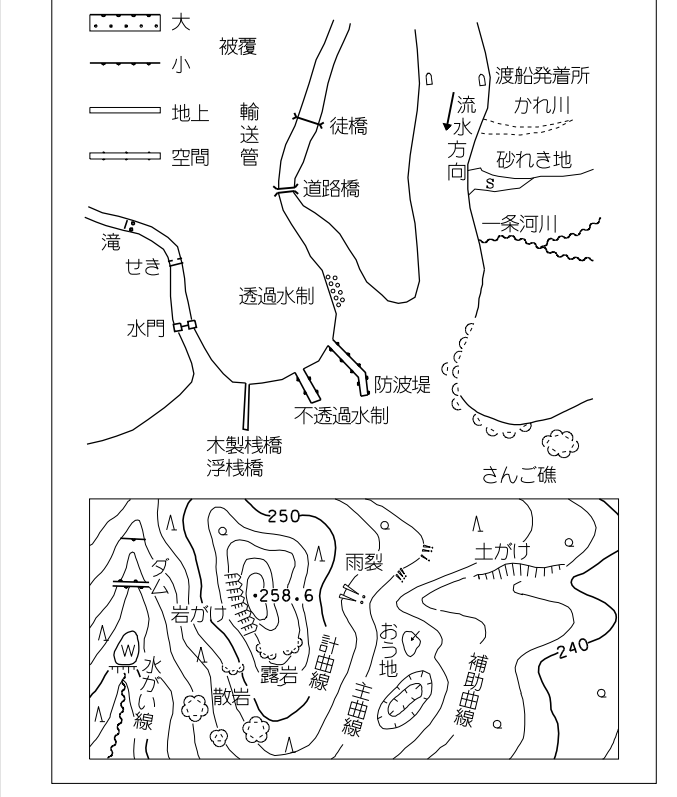


記号	
▲	三角点
□	水準点
●	多角点
○	標高不明な水準点
△	標高不明な三角点
●	標高不明な多角点

記号	
○	神社
○	社務所
○	稲荷
○	神代
○	山頂
○	尾根
○	山頂
○	山頂
○	山頂
○	山頂

記号	
—	普通道路
—	主要道路
—	国道
—	地方道
—	未舗装路
—	歩道
—	鉄道
—	水路
—	河川
—	運河
—	堤防
—	築地
—	境界線

記号	
○	田舎
○	雑木林
○	竹林
○	杉林
○	松林
○	雑木林
○	雑木林



平成14年度国土交通省の委託による
数字標高 (世界測地系に準拠)
投影変換 (メルカトル法)
図面に表示している標高はメートル単位
方眼は、0.5メートル
等高線の間隔は2メートル