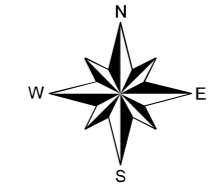
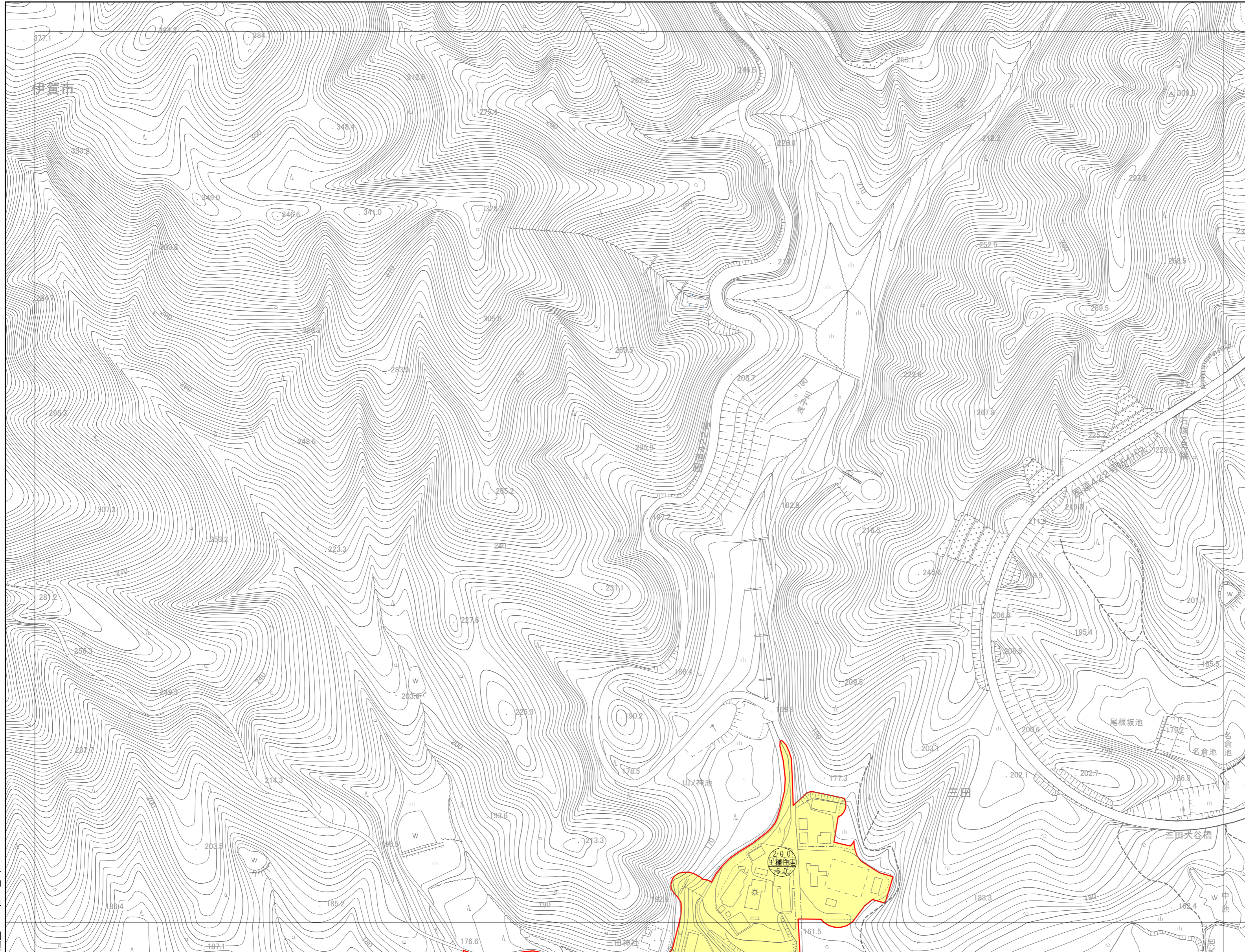


060E422-4

# 伊賀市 用途地域閲覧図



	060E422-4	060E431-3
060E424-1	060E424-2	060E433-1

## 凡例

<span style="border: 2px solid red; display: inline-block; width: 15px; height: 10px;"></span> 用途地域	<span style="border: 2px dashed orange; display: inline-block; width: 15px; height: 10px;"></span> 地区計画地区整備区域
都市計画道路	<span style="border: 2px solid blue; display: inline-block; width: 15px; height: 10px;"></span> 高度利用地区
<span style="border: 2px dashed red; display: inline-block; width: 15px; height: 10px;"></span> 準防火地域	<span style="border: 2px solid blue; display: inline-block; width: 15px; height: 10px;"></span> 特別用途地区 (大規模集客施設制限地区)
<span style="background-color: #90EE90; display: inline-block; width: 15px; height: 10px;"></span> 都市計画公園	

用途地域種別	容積率 用途種別 規制率	(外壁の後退距離の限度) (敷地面積の最低限度)
<span style="background-color: #90EE90; border: 1px solid black; display: inline-block; width: 15px; height: 10px;"></span> 第1種低層住居専用地域	1.00 1.00 6.0	(1.0) (1.0) (—) (8.0) (1.0) (8.0) (1.0) 1.00 (1.0) 1.00 (1.0) 1.00 (1.0) 6.0 6.0 5.0 (165)
<span style="background-color: #90EE90; border: 1px solid black; display: inline-block; width: 15px; height: 10px;"></span> 第2種低層住居専用地域	8.0 2.00 5.0	(1.0) (165)
<span style="background-color: #90EE90; border: 1px solid black; display: inline-block; width: 15px; height: 10px;"></span> 第1種中高層住居専用地域	2.00 1.00 6.0	(2.00) (1.00) (6.0)
<span style="background-color: #90EE90; border: 1px solid black; display: inline-block; width: 15px; height: 10px;"></span> 第2種中高層住居専用地域	2.00 1.00 6.0	(2.00) (1.00) (6.0)
<span style="background-color: #FFFF00; border: 1px solid black; display: inline-block; width: 15px; height: 10px;"></span> 第1種住居地域	2.00 1.00 6.0	(2.00) (1.00) (6.0)
<span style="background-color: #FFD700; border: 1px solid black; display: inline-block; width: 15px; height: 10px;"></span> 第2種住居地域	2.00 1.00 6.0	(2.00) (1.00) (6.0)
<span style="background-color: #FFA500; border: 1px solid black; display: inline-block; width: 15px; height: 10px;"></span> 準住居地域	2.00 1.00 6.0	(2.00) (1.00) (6.0)
<span style="background-color: #FFB6C1; border: 1px solid black; display: inline-block; width: 15px; height: 10px;"></span> 近隣商業地域	2.00 1.00 8.0	(2.00) (3.00) (1.00) (1.00) (8.0) (8.0)
<span style="background-color: #FF6347; border: 1px solid black; display: inline-block; width: 15px; height: 10px;"></span> 商業地域	4.00 1.00 8.0	(4.00) (1.00) (8.0)
<span style="background-color: #9370DB; border: 1px solid black; display: inline-block; width: 15px; height: 10px;"></span> 準工業地域	2.00 1.00 6.0	(2.00) (1.00) (6.0)
<span style="background-color: #ADD8E6; border: 1px solid black; display: inline-block; width: 15px; height: 10px;"></span> 工業地域	2.00 1.00 6.0	(2.00) (1.00) (6.0)
<span style="background-color: #4682B4; border: 1px solid black; display: inline-block; width: 15px; height: 10px;"></span> 工業専用地域	2.00 1.00 6.0	(2.00) (1.00) (6.0)

令和2年3月調製

1:2,500



この地図は三重県市町総合事務組合管理者の承認を得て、同組合所管の「2017 三重県共有デジタル地図（数値地形図2500（道路線1000）」を使用し、調製したものである。（承認番号：三総合地第205号）  
本成果を複製あるいは使用して地図を調製する場合は、同組合の承認を必要とする。

060E422-4