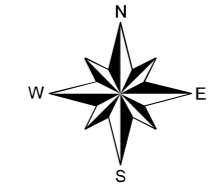
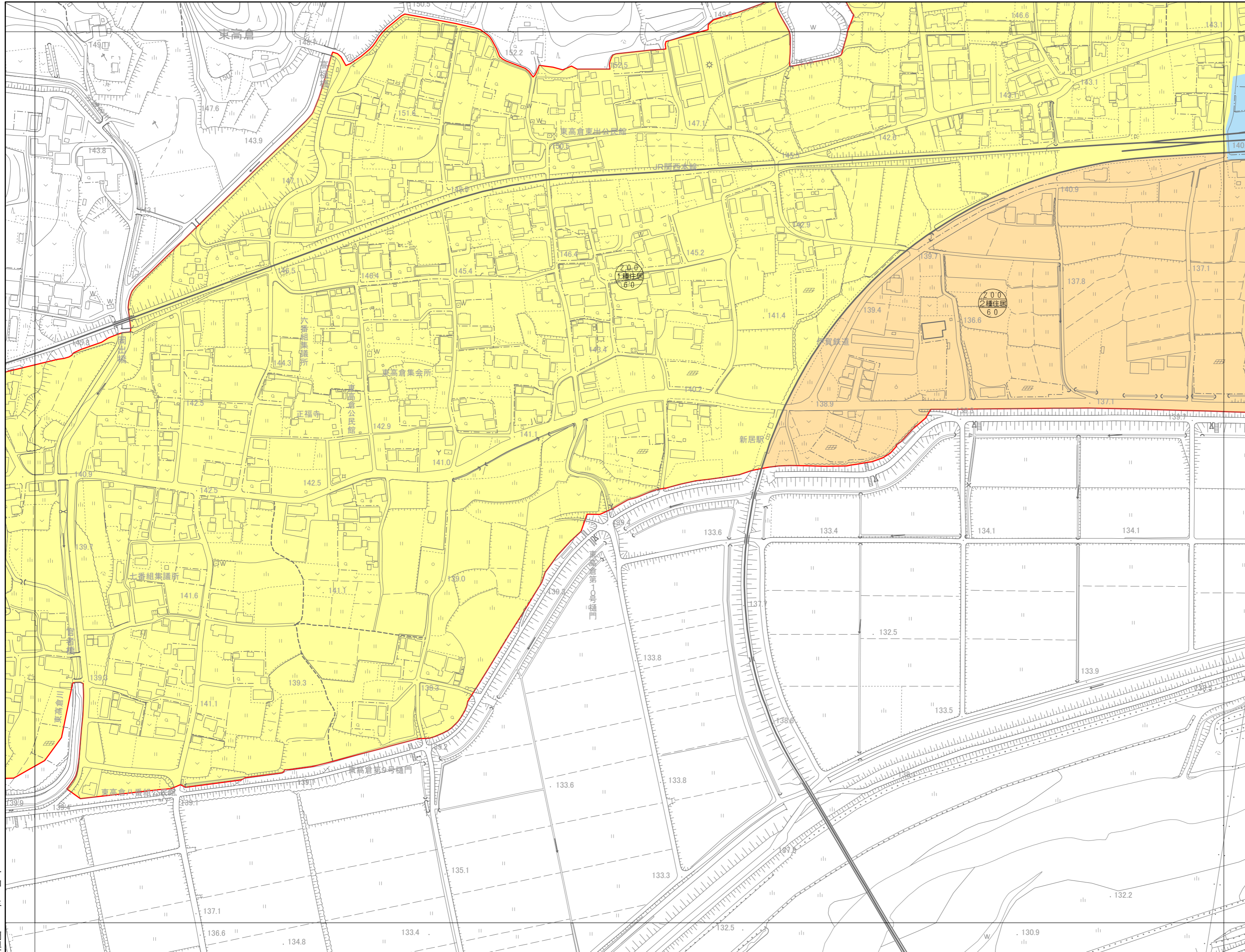


060E424-3

# 伊賀市 用途地域閲覧図



	060E424-1	060E424-2
060E423-4	060E424-3	060E424-4
	060E522-1	060E522-2

## 凡例

- 用途地域
- 地区計画地区整備区域
- 都市計画道路
- 高度利用地区
- 準防火地域
- 特別用途地区  
(大規模集客施設制限地区)
- 都市計画公園

用途地域種別	容積率 用途種別 高さ	(外壁の後退距離の限度) (敷地面積の最低限度)	
<span style="background-color: #90EE90; border: 1px solid black; display: inline-block; width: 15px; height: 10px;"></span> 第1種低層住居専用地域	1.00 1.00 6.0	(1.0) 1.00 (-) 1.00 6.0	(1.0) 8.0 (1.0) 8.0 (165) 5.0
<span style="background-color: #90EE90; border: 1px solid black; display: inline-block; width: 15px; height: 10px;"></span> 第2種低層住居専用地域	8.0 2.00 5.0	(1.0)	(165)
<span style="background-color: #90EE90; border: 1px solid black; display: inline-block; width: 15px; height: 10px;"></span> 第1種中高層住居専用地域	2.00 1.00 6.0	(1.0)	(165)
<span style="background-color: #90EE90; border: 1px solid black; display: inline-block; width: 15px; height: 10px;"></span> 第2種中高層住居専用地域	2.00 1.00 6.0	(1.0)	(165)
<span style="background-color: #FFFF00; border: 1px solid black; display: inline-block; width: 15px; height: 10px;"></span> 第1種住居地域	2.00 1.00 6.0	(1.0)	(165)
<span style="background-color: #FFDAB9; border: 1px solid black; display: inline-block; width: 15px; height: 10px;"></span> 第2種住居地域	2.00 1.00 6.0	(1.0)	(165)
<span style="background-color: #FFA07A; border: 1px solid black; display: inline-block; width: 15px; height: 10px;"></span> 準住居地域	2.00 1.00 6.0	(1.0)	(165)
<span style="background-color: #FFB6C1; border: 1px solid black; display: inline-block; width: 15px; height: 10px;"></span> 近隣商業地域	2.00 1.00 8.0	(3.0) 3.00 (8.0) 8.0	(8.0) 8.0
<span style="background-color: #FF6347; border: 1px solid black; display: inline-block; width: 15px; height: 10px;"></span> 商業地域	4.00 1.00 8.0	(4.0) 4.00 (8.0) 8.0	(8.0) 8.0
<span style="background-color: #9370DB; border: 1px solid black; display: inline-block; width: 15px; height: 10px;"></span> 準工業地域	2.00 1.00 6.0	(1.0)	(165)
<span style="background-color: #ADD8E6; border: 1px solid black; display: inline-block; width: 15px; height: 10px;"></span> 工業地域	2.00 1.00 6.0	(1.0)	(165)
<span style="background-color: #4682B4; border: 1px solid black; display: inline-block; width: 15px; height: 10px;"></span> 工業専用地域	2.00 1.00 6.0	(1.0)	(165)

令和2年3月調製

1:2,500



この地図は三重県市町総合事務組合管理者の承認を得て、同組合所管の「2017 三重県共有デジタル地図(数値地形図2500(道路線1000))」を使用し、調製したものである。(承認番号:三総合地第205号)  
本成果を複製あるいは使用して地図を調製する場合は、同組合の承認を必要とする。

060E424-3