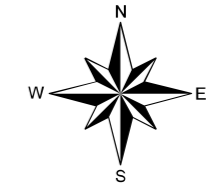
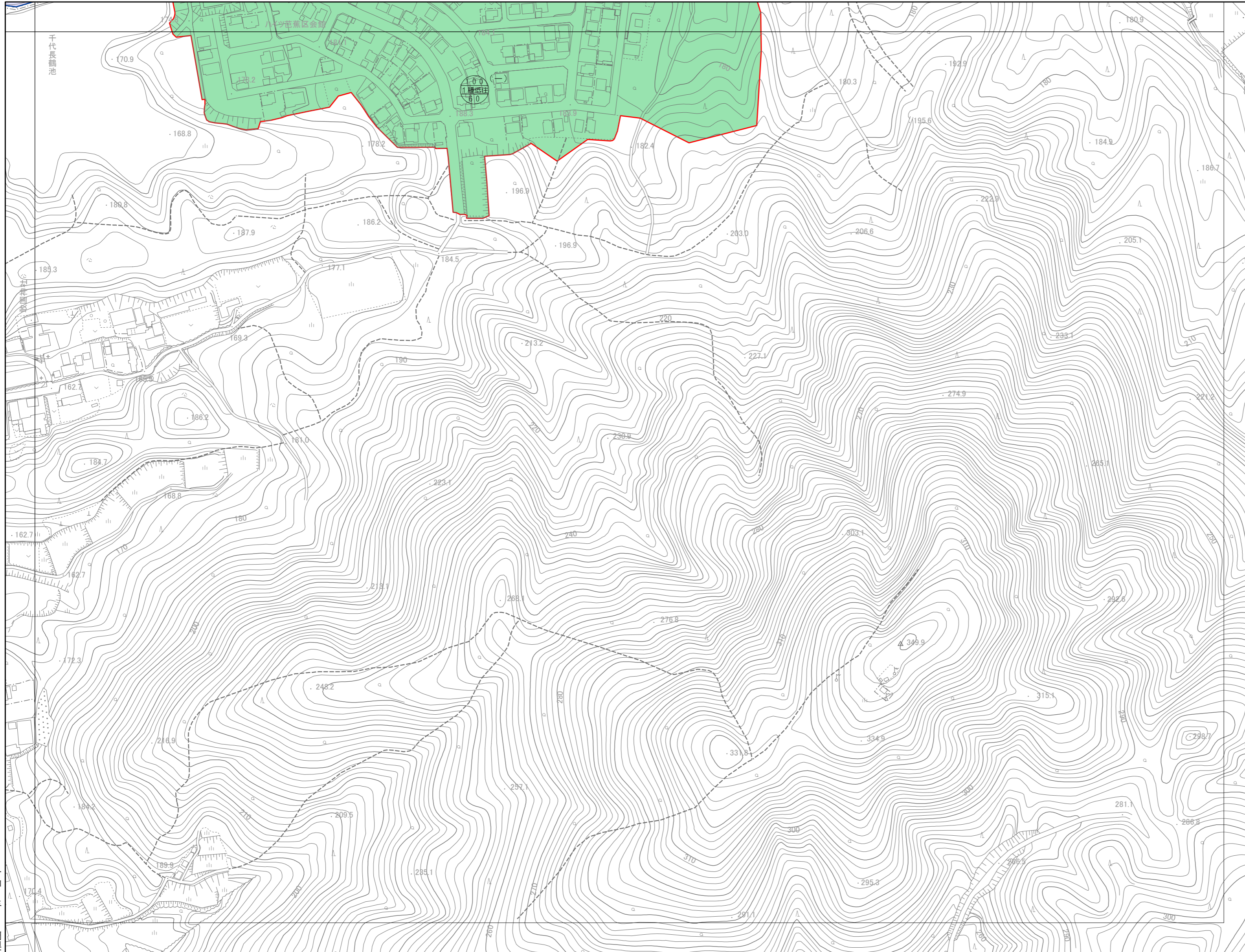


060E434-4

伊賀市 用途地域閲覧図



060E434-1	060E434-2
060E434-3	060E434-4
060E532-1	

凡例

用途地域	地区計画地区整備区域
都市計画道路	高度利用地区
準防火地域	特別用途地区 (大規模集客施設制限地区)
都市計画公園	

用途地域種別	容積率 用途種別 制限率		(外壁の後退距離の限度) (敷地面積の最低限度)	
	第1種低層住居専用地域	1.00 6.0	(1.0) 1.00 (-) 1.00 6.0	8.0 5.0
第2種低層住居専用地域	8.0 6.0	(1.0) 2.00 5.0	(1.0) 5.0	(165)
第1種中高層住居専用地域	2.00 6.0	1.00 6.0		
第2種中高層住居専用地域	2.00 6.0	2.00 6.0		
第1種住居地域	2.00 6.0	1.00 6.0		
第2種住居地域	2.00 6.0	2.00 6.0		
準住居地域	2.00 6.0	準住居 6.0		
近隣商業地域	2.00 8.0	近 商 8.0	3.00 8.0	近 商 8.0
商業地域	4.00 8.0	商 業 8.0		
準工業地域	2.00 6.0	準 工 6.0		
工業地域	2.00 6.0	工 業 6.0		
工業専用地域	2.00 6.0	工 業 6.0		

令和2年3月調製

1:2,500



この地図は三重県市町総合事務組合管理者の承認を得て、同組合所管の「2017 三重県共有デジタル地図(数値地形図2500(道路線1000))」を使用し、調製したものである。(承認番号:三総合地第205号)
本成果を複製あるいは使用して地図を調製する場合は、同組合の承認を必要とする。

060E434-4